



GOBIERNO DE

CHILE

SUBDERE

**Informe de Ejecución
Fondo Nacional de Desarrollo Regional, al 31 de Agosto de 2010**

Santiago, Septiembre de 2010

Gasto Devengado Fondo Nacional de Desarrollo Regional al 31 de Agosto de 2010. (no incluye deuda flotante)

Al 31 de Agosto 2010			
REGION	Presupuesto Vigente M\$	Gasto Devengado Acumulado	% Gasto
TARAPACA	17.030.814	10.288.839	60,4%
ANTOFAGASTA	41.264.232	26.637.085	64,6%
ATACAMA	25.749.627	15.458.901	60,0%
COQUIMBO	33.176.576	22.752.756	68,6%
VALPARAISO	35.373.114	26.437.484	74,7%
O'HIGGINS	26.928.440	15.023.401	55,8%
MAULE	34.711.299	20.232.758	58,3%
BIO - BIO	52.494.255	34.256.545	65,3%
ARAUCANIA	42.769.093	23.417.659	54,8%
LOS LAGOS	54.701.579	31.774.363	58,1%
AYSEN	18.821.148	11.999.701	63,8%
MAGALLANES	18.057.173	12.488.833	69,2%
METROPOLITANA	69.897.796	47.460.522	67,9%
LOS RIOS	19.135.345	13.098.175	68,5%
ARICA - PARINACOTA	13.489.831	8.067.792	59,8%
TOTAL	503.600.322	319.394.812	63,4%

Fuente: DIPRES - SIGFE



Fondo Nacional de Desarrollo Regional

Gasto Acumulado Devengado Agosto 2006 – 2007 – 2008 – 2009 - 2010 (montos en M\$ de Agosto de 2010)

Gasto a Agosto	2006		2007		2008		2009		2010	
Región	Gasto Acumulado	%	Gasto Acumulado	%	Gasto Acumulado	%	Gasto Acumulado	%	Gasto Acumulado	%
TARAPACA	7.800.340	42,2%	10.133.554	57,4%	5.771.942	39,5%	12.053.761	61,5%	10.288.839	60,4%
ANTOFAGASTA	16.039.934	66,1%	16.386.111	53,8%	22.538.918	68,5%	30.188.567	72,9%	26.637.085	64,6%
ATACAMA	6.355.184	41,0%	7.846.252	55,5%	14.661.677	71,2%	17.133.985	62,4%	15.458.901	60,0%
COQUIMBO	13.951.501	48,0%	17.919.657	57,3%	20.902.231	64,3%	30.903.955	75,5%	22.752.756	68,6%
VALPARAISO	11.368.066	46,9%	16.804.313	61,8%	22.124.065	70,1%	26.398.559	69,2%	26.437.484	74,7%
O'HIGGINS	14.716.826	76,3%	12.291.971	55,2%	16.011.025	54,7%	19.506.406	63,3%	15.023.401	55,8%
MAULE	10.689.469	36,9%	14.886.412	46,0%	19.740.990	56,0%	30.764.113	62,4%	20.232.758	58,3%
BIO - BIO	22.826.370	45,3%	29.322.400	62,7%	27.673.951	52,7%	45.981.624	67,5%	34.256.545	65,3%
ARAUCANIA	8.290.722	30,2%	13.523.682	51,3%	23.337.036	66,5%	30.534.936	63,1%	23.417.659	54,8%
LOS LAGOS	16.346.599	44,2%	31.333.582	66,3%	23.147.944	68,6%	52.544.019	86,9%	31.774.363	58,1%
AYSEN	7.405.322	52,7%	7.434.422	50,5%	11.469.927	68,7%	11.889.314	63,7%	11.999.701	63,8%
MAGALLANES	9.223.287	38,7%	11.098.533	50,1%	8.708.560	48,8%	14.511.685	66,9%	12.488.833	69,2%
METROPOLITANA	24.264.368	43,4%	42.370.881	58,1%	46.073.737	65,4%	51.397.134	65,0%	47.460.522	67,9%
LOS RIOS	0	0,0%	0	0,0%	7.852.042	41,8%	17.414.107	60,2%	13.098.175	68,5%
ARICA - PARINACOTA	0	0,0%	0	0,0%	6.683.381	48,0%	10.570.139	70,1%	8.067.792	59,8%
TOTAL	169.277.989	46,0%	231.351.771	57,1%	276.697.426	60,7%	401.792.304	68,3%	319.394.812	63,4%



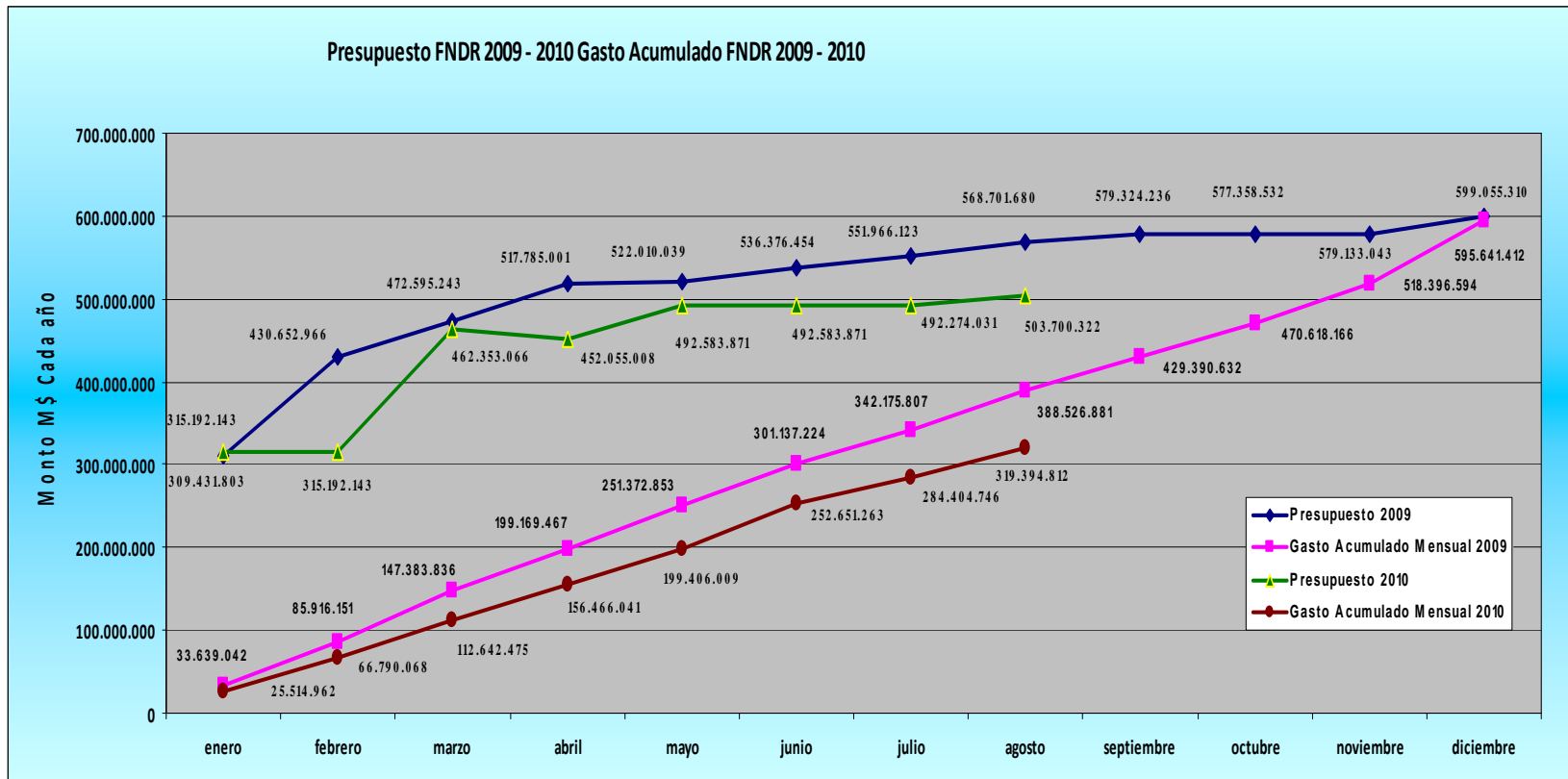
Fondo Nacional de Desarrollo Regional

Comparación Gasto Promedio 2006 – 2009 respecto Agosto 2010 (montos en M\$ de Agosto de 2010)

Gasto a Agosto	Promedio 2006 - 2009		2010	
Región	Gasto Acumulado	%	Gasto Acumulado	%
TARAPACA	8.939.899	50,1%	10.288.839	60,4%
ANTOFAGASTA	21.288.382	65,3%	26.637.085	64,6%
ATACAMA	11.499.275	57,5%	15.458.901	60,0%
COQUIMBO	20.919.336	61,3%	22.752.756	68,6%
VALPARAISO	19.173.751	62,0%	26.437.484	74,7%
O'HIGGINS	15.631.557	62,4%	15.023.401	55,8%
MAULE	19.020.246	50,3%	20.232.758	58,3%
BIO - BIO	31.451.086	57,0%	34.256.545	65,3%
ARAUCANIA	18.921.594	52,8%	23.417.659	54,8%
LOS LAGOS	30.843.036	66,5%	31.774.363	58,1%
AYSEN	9.549.746	58,9%	11.999.701	63,8%
MAGALLANES	10.885.516	51,1%	12.488.833	69,2%
METROPOLITANA	41.026.530	58,0%	47.460.522	67,9%
LOS RIOS	6.316.537	25,5%	13.098.175	68,5%
ARICA - PARINACOTA	4.313.380	29,5%	8.067.792	59,8%
TOTAL	269.779.872	58,0%	319.394.812	63,4%



Fondo Nacional de Desarrollo Regional Gasto Devengado y Presupuesto 2009 - 2010



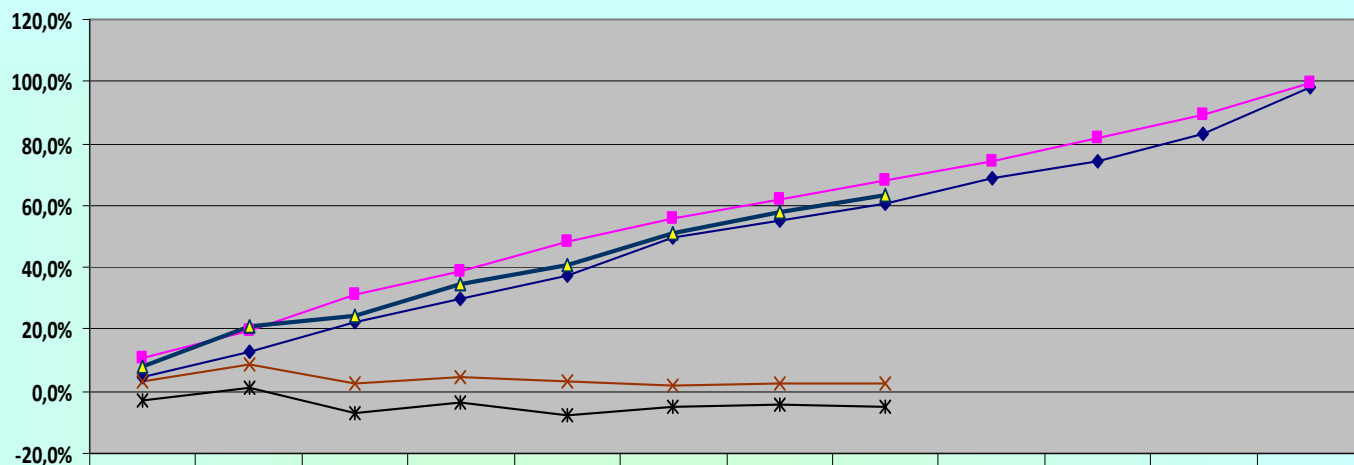
Fondo Nacional Desarrollo Regional

Porcentaje de Ejecución Presupuestaria 2008 - 2010



GOBIERNO DE
CHILE

SUBDERE



	enero	febrero	marzo	abril	mayo	junio	julio	agosto	septiembre	octubre	noviembre	diciembre
◆ Año 2008	4,8%	12,8%	22,0%	29,9%	37,4%	49,3%	55,5%	60,7%	69,0%	74,6%	83,3%	98,4%
■ Año 2009	10,9%	20,0%	31,2%	38,5%	48,2%	56,1%	62,0%	68,3%	74,1%	81,5%	89,5%	99,4%
▲ Año 2010	8,1%	21,2%	24,4%	34,6%	40,5%	51,3%	57,8%	63,4%				
× % diferencia 2008 - 2010	3,3%	8,4%	2,3%	4,8%	3,1%	2,0%	2,3%	2,7%				
* % diferencia 2009 - 2010	-2,8%	1,2%	-6,8%	-3,9%	-7,7%	-4,9%	-4,2%	-4,9%				

◆ Año 2008 ■ Año 2009 ▲ Año 2010 × % diferencia 2008 - 2010 * % diferencia 2009 - 2010

Fondo Regional Iniciativa Local (FRIL)

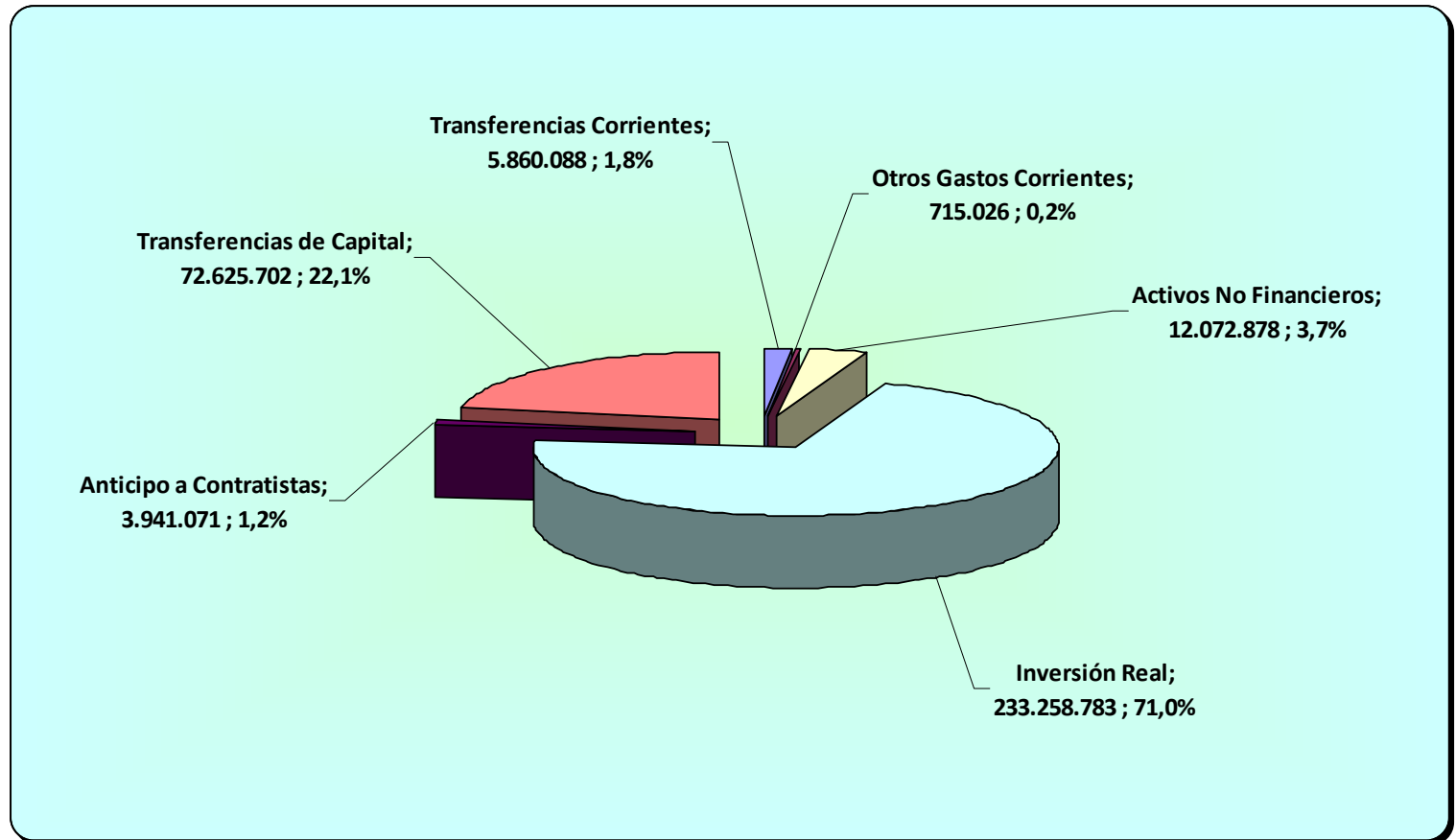
Ejecución al 31 de Agosto de 2010 (miles de \$)

NOMBRE	PRESUPUESTO INICIAL LEY PRESUPUESTOS 2010 M\$	VARIACION M\$	% CRECIMIENTO	PRESUPUESTO VIGENTE M\$	RECURSOS TRANSFERIDOS M\$	% GASTO PRESUPUESTO VIGENTE
Tarapacá	228.035	0	0,0%	228.035	11.832	5,2%
Antofagasta	299.021	0	0,0%	299.021	180.818	60,5%
Atacama	257.377	0	0,0%	257.377	72.846	28,3%
Coquimbo	361.236	0	0,0%	361.236	0	0,0%
Valparaiso	444.681	4.700.000	1056,9%	5.144.681	4.427.681	86,1%
O'Higgins	312.976	3.949.564	1261,9%	4.262.540	2.832.799	66,5%
Maule	504.836	-100.115	-19,8%	404.721	115.388	28,5%
BioBio	802.235	2.000.000	249,3%	2.802.235	1.941.216	69,3%
Araucanía	566.711	1.467.428	258,9%	2.034.139	747.231	36,7%
Los Lagos	366.970	4.077.596	1111,2%	4.444.566	1.653.247	37,2%
Aysén	286.959	1.005.485	350,4%	1.292.444	591.017	45,7%
Magallanes	295.941	1.000.000	337,9%	1.295.941	943.451	72,8%
Metropolitana	869.364	0	0,0%	869.364	896.905	103,2%
Los Ríos	291.844	2.321.400	795,4%	2.613.244	102.119	3,9%
Arica y Parinacota	198.879	626.365	314,9%	825.244	738.915	89,5%
TOTAL PAIS	6.087.065	21.047.723	345,8%	27.134.788	15.255.463	56,2%

Fondo Nacional de Desarrollo Regional

Ejecución Presupuestaria por Subtítulos de Inversión

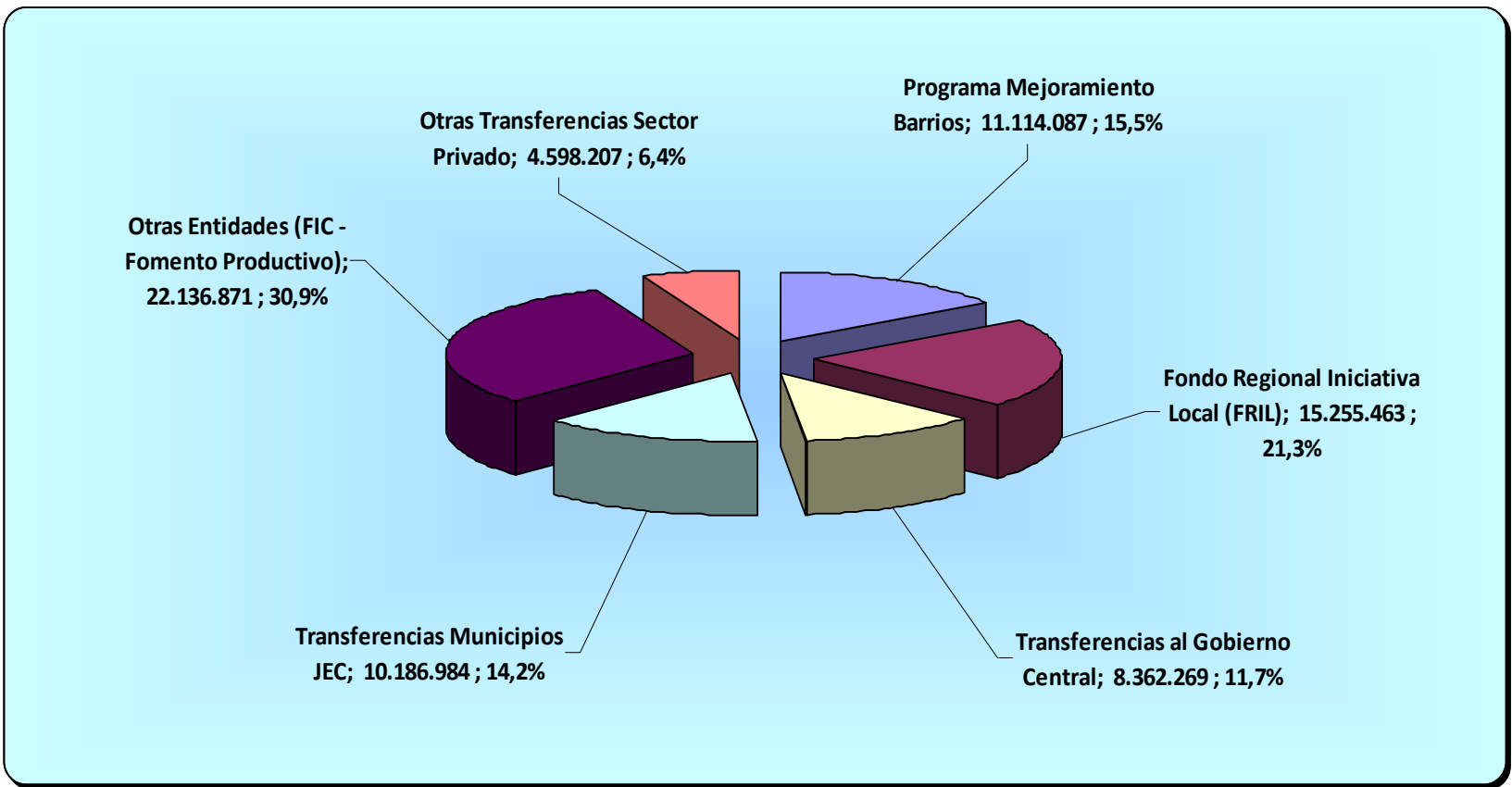
31 de Agosto 2010 – Montos Miles de \$



Fondo Nacional de Desarrollo Regional

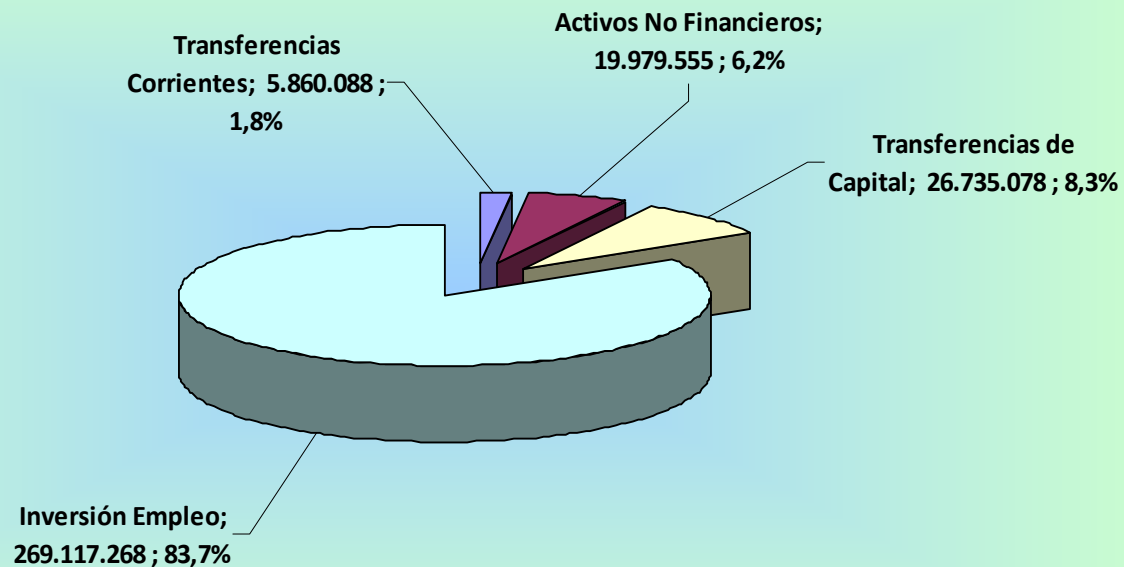
Ejecución Presupuestaria Subtítulo 33 "Transferencias de Capital"

al 31 de Agosto 2010 Montos Miles de \$



Fondo Nacional de Desarrollo Regional

Recursos de la Ejecución Presupuestaria destinados a generar empleo, al 31 de Agosto 2010





SUBSECRETARÍA DE DESARROLLO REGIONAL Y ADMINISTRATIVO

División Desarrollo Regional, SUBDERE