



GOBIERNO DE

**CHILE**

**SUBDERE**

**Informe de Ejecución Presupuestaria  
Fondo Nacional de Desarrollo Regional  
al 30 de Septiembre de 2010**

Santiago, Octubre de 2010

# Gasto Devengado Fondo Nacional de Desarrollo Regional al 30 de Septiembre de 2010. (no incluye deuda flotante)

Al 30 de Septiembre 2010			
REGION	Presupuesto Vigente M\$	Gasto Devengado Acumulado	% Gasto
TARAPACA	18.027.814	11.275.683	62,5%
ANTOFAGASTA	43.464.232	29.958.047	68,9%
ATACAMA	26.549.627	17.037.544	64,2%
COQUIMBO	37.276.576	24.962.874	67,0%
VALPARAISO	40.873.114	28.593.460	70,0%
O'HIGGINS	28.920.223	16.055.634	55,5%
MAULE	39.574.026	23.075.777	58,3%
BIO - BIO	61.294.255	37.497.773	61,2%
ARAUCANIA	47.803.576	26.134.247	54,7%
LOS LAGOS	57.201.579	36.407.971	63,6%
AYSEN	19.021.148	13.856.088	72,8%
MAGALLANES	18.998.771	14.246.902	75,0%
METROPOLITANA	74.750.337	51.424.175	68,8%
LOS RIOS	22.361.308	14.619.046	65,4%
ARICA - PARINACOTA	14.381.448	8.305.316	57,8%
<b>TOTAL</b>	<b>550.498.034</b>	<b>353.450.537</b>	<b>64,2%</b>

Fuente: DIPRES - SIGFE



# Fondo Nacional de Desarrollo Regional

## Gasto Acumulado Devengado Septiembre 2006 – 2007 – 2008 – 2009 - 2010 (montos en M\$ de Septiembre de 2010)

Gasto a Septiembre	2006		2007		2008		2009		2010	
Región	Gasto Acumulado	%	Gasto Acumulado	%	Gasto Acumulado	%	Gasto Acumulado	%	Gasto Acumulado	%
TARAPACA	8.294.695	44,7%	12.274.015	68,0%	7.642.850	52,6%	13.630.820	75,3%	11.275.683	62,5%
ANTOFAGASTA	17.834.351	68,7%	18.116.463	56,0%	26.486.929	71,2%	32.265.407	80,1%	29.958.047	68,9%
ATACAMA	8.606.653	56,3%	9.197.187	65,6%	17.292.278	76,6%	19.783.256	66,7%	17.037.544	64,2%
COQUIMBO	16.645.063	57,4%	20.074.571	64,7%	24.680.490	75,9%	34.327.758	83,1%	24.962.874	67,0%
VALPARAISO	13.447.092	57,4%	18.177.237	67,3%	25.039.439	79,9%	29.909.229	79,8%	28.593.460	70,0%
O'HIGGINS	16.384.337	69,8%	14.243.362	64,4%	19.039.651	65,5%	22.086.315	72,9%	16.055.634	55,5%
MAULE	13.005.482	44,7%	16.231.428	51,3%	22.062.851	63,5%	33.553.708	67,8%	23.075.777	58,3%
BIO - BIO	26.108.682	51,5%	32.025.577	68,1%	31.710.307	59,9%	49.583.653	72,0%	37.497.773	61,2%
ARAUCANIA	9.349.980	33,4%	15.896.289	63,3%	26.433.682	75,4%	33.920.771	70,9%	26.134.247	54,7%
LOSLAGOS	18.978.357	50,9%	34.077.203	72,7%	27.098.306	80,8%	56.031.965	90,1%	36.407.971	63,6%
AYSEN	8.730.835	57,5%	8.242.186	56,7%	12.733.886	74,5%	13.444.110	68,3%	13.856.088	72,8%
MAGALLANES	9.916.720	41,5%	12.052.861	54,7%	8.845.702	48,9%	16.384.087	75,4%	14.246.902	75,0%
METROPOLITANA	28.231.554	50,4%	45.235.010	73,8%	52.794.370	75,4%	55.794.146	69,2%	51.424.175	68,8%
LOSRIOS	0	0,0%	0	0,0%	8.983.732	47,0%	19.582.196	61,4%	14.619.046	65,4%
ARICA - PARINACOTA	0	0,0%	0	0,0%	7.830.258	56,6%	11.191.155	69,4%	8.305.316	57,8%
<b>TOTAL</b>	<b>195.533.801</b>	<b>52,0%</b>	<b>255.843.389</b>	<b>65,1%</b>	<b>318.674.729</b>	<b>69,0%</b>	<b>441.488.577</b>	<b>74,1%</b>	<b>353.450.537</b>	<b>64,2%</b>

# Fondo Nacional de Desarrollo Regional

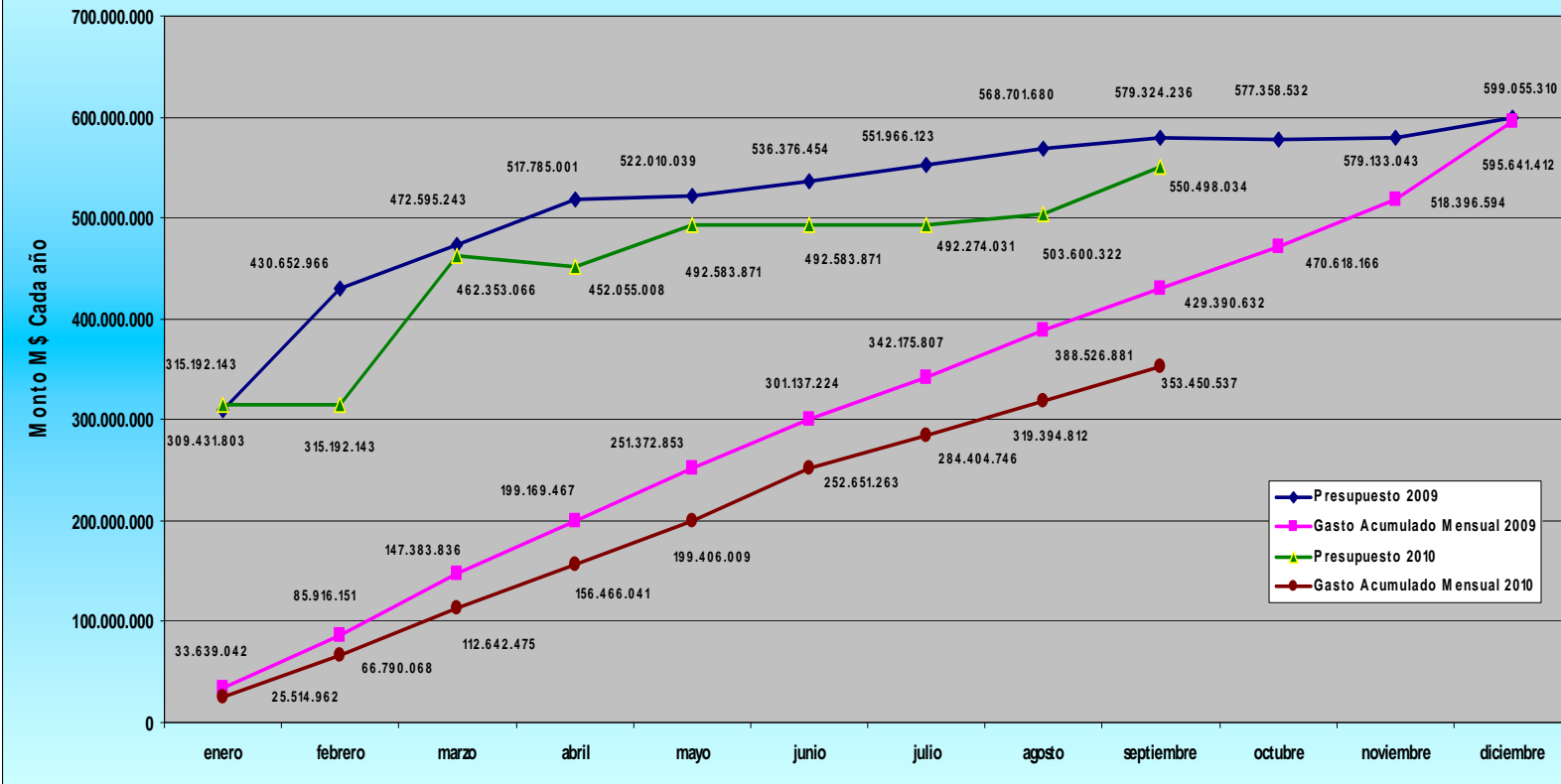
## Comparación Gasto Promedio 2006 – 2009 respecto Septiembre 2010 (montos en M\$ de Septiembre de 2010)

Gasto a Septiembre	Promedio 2006 - 2009		2010	
Región	Gasto Acumulado	%	Gasto Acumulado	%
TARAPACA	10.460.595	60,1%	11.275.683	62,5%
ANTOFAGASTA	23.675.788	69,0%	29.958.047	68,9%
ATACAMA	13.719.843	66,3%	17.037.544	64,2%
COQUIMBO	23.931.970	70,2%	24.962.874	67,0%
VALPARAISO	21.643.249	71,1%	28.593.460	70,0%
O'HIGGINS	17.938.416	68,2%	16.055.634	55,5%
MAULE	21.213.367	56,8%	23.075.777	58,3%
BIO - BIO	34.857.055	62,9%	37.497.773	61,2%
ARAUCANIA	21.400.181	60,7%	26.134.247	54,7%
LOS LAGOS	34.046.458	73,6%	36.407.971	63,6%
AYSEN	10.787.754	64,3%	13.856.088	72,8%
MAGALLANES	11.799.843	55,1%	14.246.902	75,0%
METROPOLITANA	45.513.770	67,2%	51.424.175	68,8%
LOS RIOS	7.141.482	27,1%	14.619.046	65,4%
ARICA - PARINACOTA	4.755.353	31,5%	8.305.316	57,8%
<b>TOTAL</b>	<b>302.885.124</b>	<b>65,1%</b>	<b>353.450.537</b>	<b>64,2%</b>



# Fondo Nacional de Desarrollo Regional Gasto Devengado y Presupuesto 2009 - 2010

Presupuesto FNDR 2009 - 2010 Gasto Acumulado FNDR 2009 - 2010



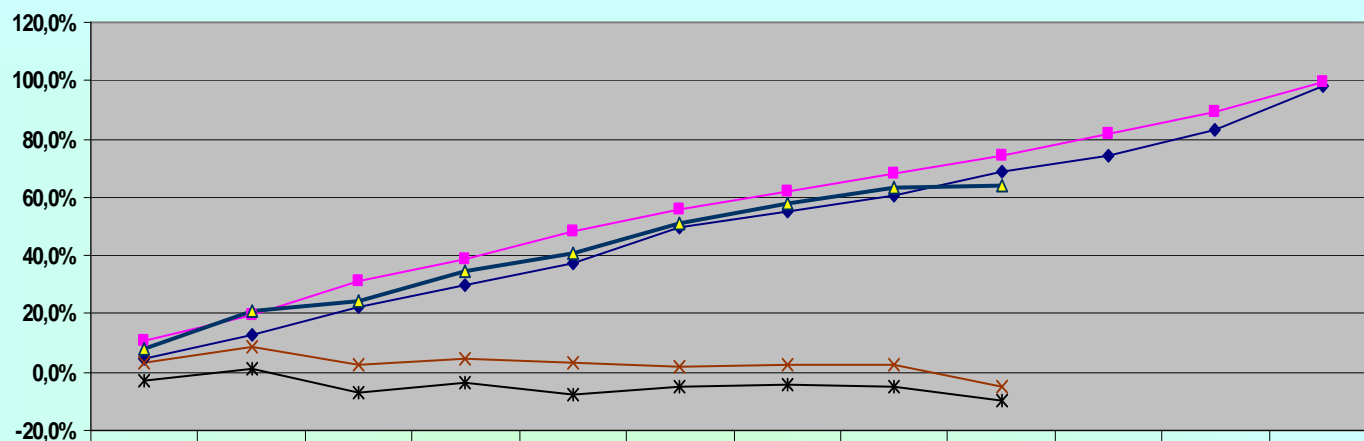
# Fondo Nacional Desarrollo Regional

## Porcentaje de Ejecución Presupuestaria 2008 - 2010



GOBIERNO DE  
**CHILE**

SUBDERE



	enero	febrero	marzo	abril	mayo	junio	julio	agosto	septiembre	octubre	noviembre	diciembre
◆ Año 2008	4,8%	12,8%	22,0%	29,9%	37,4%	49,3%	55,5%	60,7%	69,0%	74,6%	83,3%	98,4%
■ Año 2009	10,9%	20,0%	31,2%	38,5%	48,2%	56,1%	62,0%	68,3%	74,1%	81,5%	89,5%	99,4%
▲ Año 2010	8,1%	21,2%	24,4%	34,6%	40,5%	51,3%	57,8%	63,4%	64,2%			
× %diferencia 2008 - 2010	3,3%	8,4%	2,3%	4,8%	3,1%	2,0%	2,3%	2,7%	-4,8%			
* %diferencia 2009 - 2010	-2,8%	1,2%	-6,8%	-3,9%	-7,7%	-4,9%	-4,2%	-4,9%	-9,9%			

◆ Año 2008 ■ Año 2009 ▲ Año 2010 × % diferencia 2008 - 2010 \* % diferencia 2009 - 2010

# Fondo Regional Iniciativa Local (FRIL)

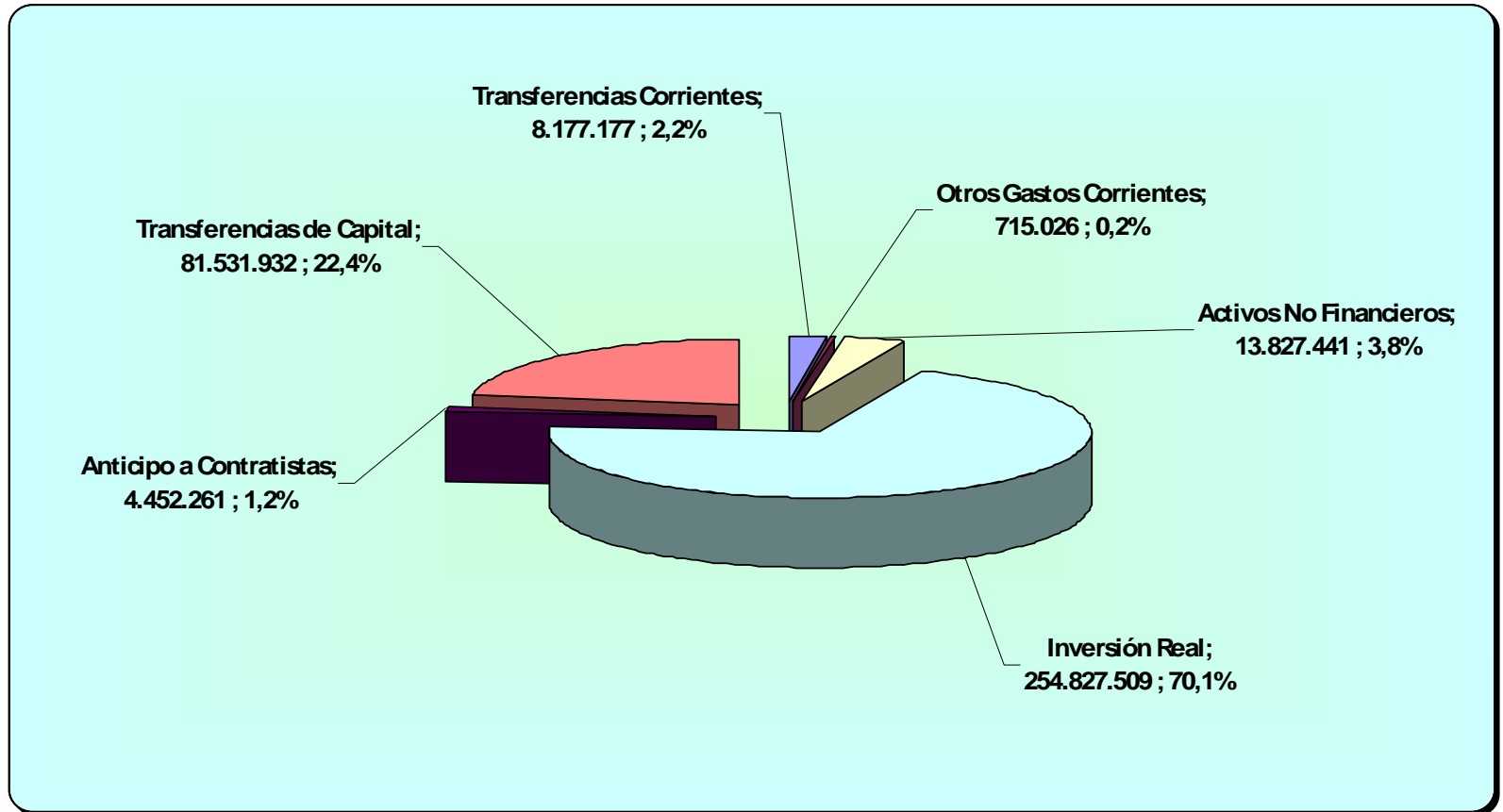
## Ejecución al 30 de Septiembre de 2010

NOMBRE	PRESUPUESTO O INICIAL LEY PRESUPUESTOS 2010 M\$	VARIACION M\$	% CRECIMIENTO	PRESUPUESTO VIGENTE M\$	RECURSOS TRANSFERIDOS M\$	% GASTO PRESUPUESTO VIGENTE
Tarapacá	228.035	0	0,0%	228.035	32.038	14,0%
Antofagasta	299.021	0	0,0%	299.021	191.514	64,0%
Atacama	257.377	0	0,0%	257.377	96.671	37,6%
Coquimbo	361.236	-320.663	-88,8%	40.573	0	0,0%
Valparaíso	444.681	4.700.000	1056,9%	5.144.681	4.736.304	92,1%
O'Higgins	312.976	3.949.564	1261,9%	4.262.540	3.258.558	76,4%
Maule	504.836	-100.115	-19,8%	404.721	124.446	30,7%
Bíobío	802.235	2.000.000	249,3%	2.802.235	2.463.959	87,9%
Araucanía	566.711	1.467.428	258,9%	2.034.139	970.041	47,7%
Los Lagos	366.970	7.133.031	1943,8%	7.500.001	2.703.641	36,0%
Aysén	286.959	1.005.485	350,4%	1.292.444	804.860	62,3%
Magallanes	295.941	1.000.000	337,9%	1.295.941	956.213	73,8%
Metropolitana	869.364	0	0,0%	869.364	1.385.563	159,4%
Los Ríos	291.844	621.400	212,9%	913.244	137.793	15,1%
Arica y Parinacota	198.879	626.365	314,9%	825.244	753.263	91,3%
<b>TOTAL PAIS</b>	<b>6.087.065</b>	<b>22.082.495</b>	<b>362,8%</b>	<b>28.169.560</b>	<b>18.614.865</b>	<b>66,1%</b>

# Fondo Nacional de Desarrollo Regional

## Ejecución Presupuestaria por Subtítulos de Inversión

30 de Septiembre 2010 – Montos Miles de \$

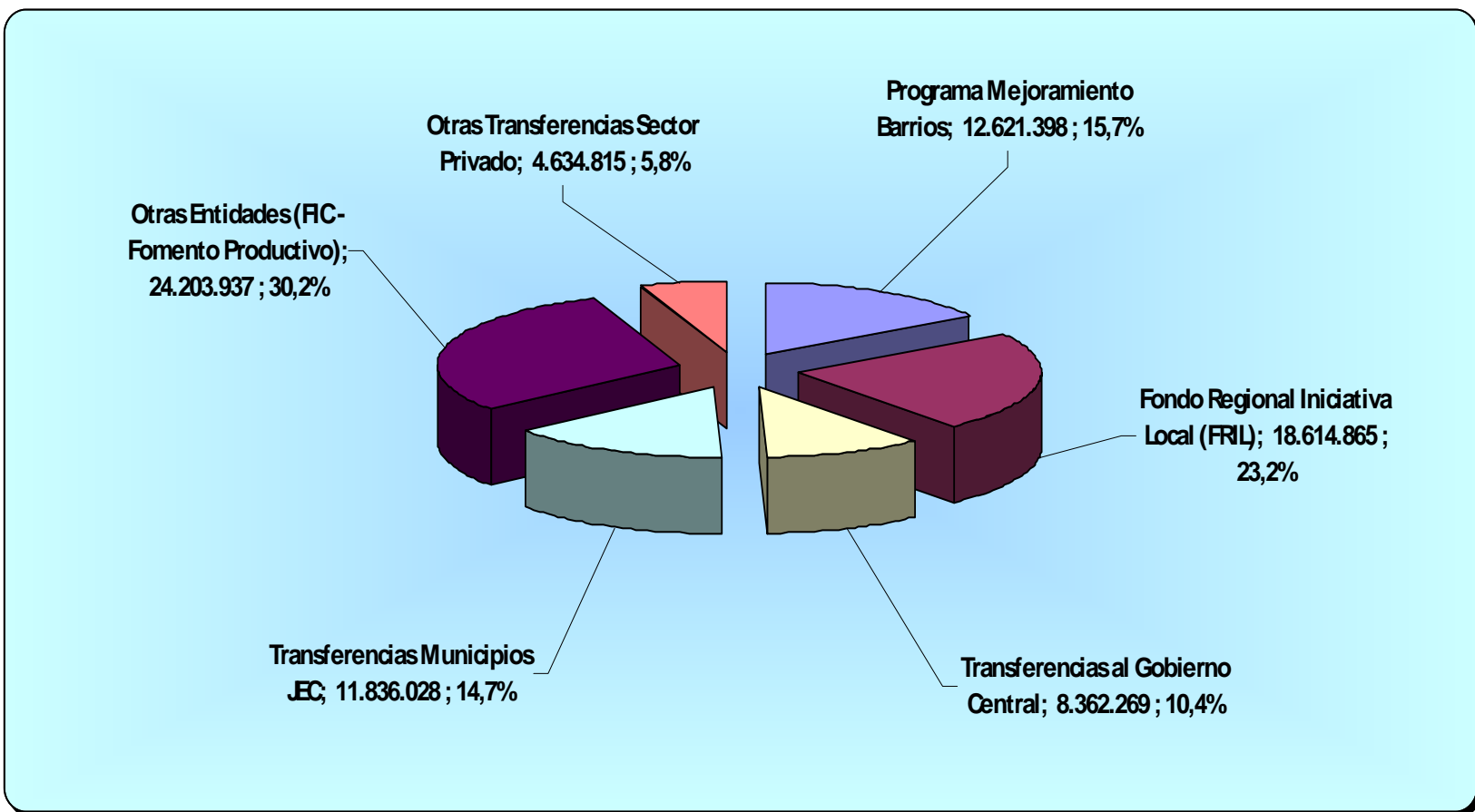




# Fondo Nacional de Desarrollo Regional

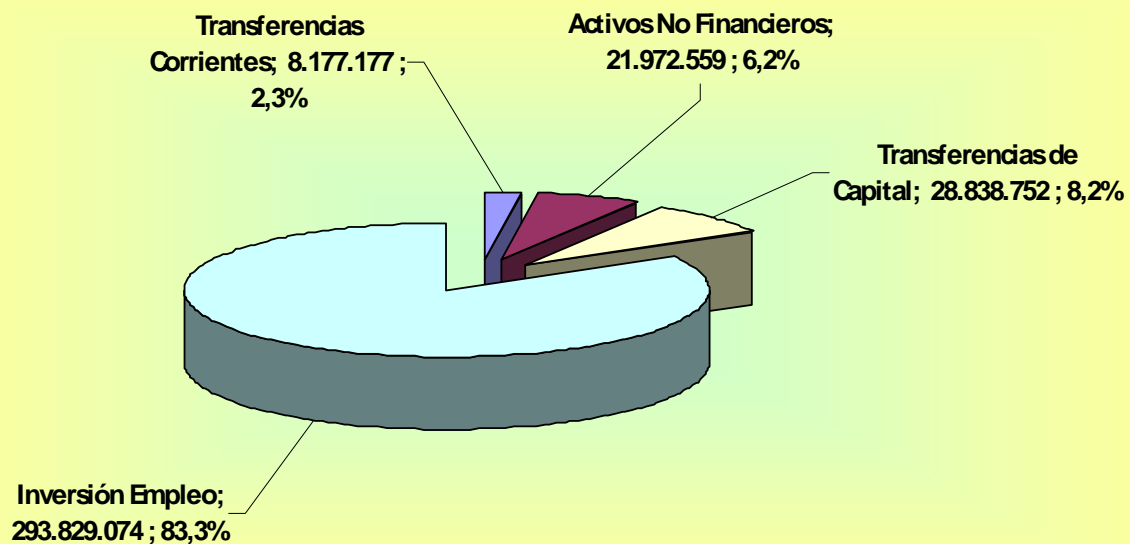
## Ejecución Presupuestaria Subtítulo 33 "Transferencias de Capital"

al 30 de Septiembre 2010 Montos Miles de \$



# Fondo Nacional de Desarrollo Regional

## Recursos de la Ejecución Presupuestaria destinados a generar empleo, al 30 de Septiembre 2010





**SUBSECRETARÍA DE DESARROLLO REGIONAL Y ADMINISTRATIVO**

División Desarrollo Regional, SUBDERE